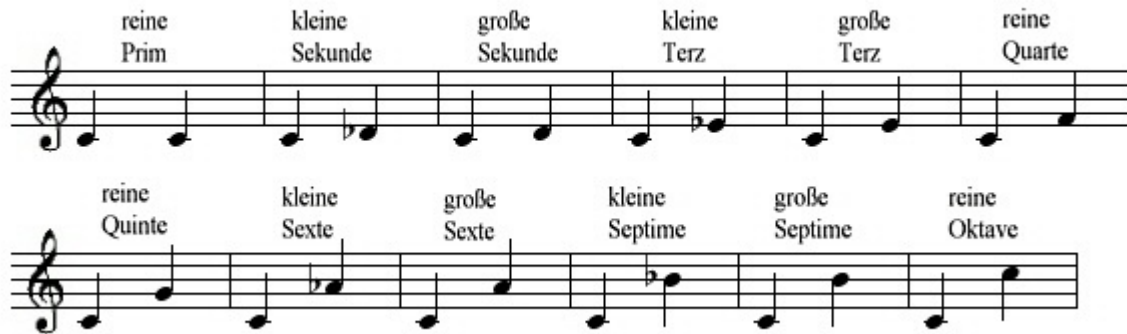


# Intervalle

Wir nennen den Abstand zwischen zweier Noten/Töne, die hintereinander oder gleichzeitig erklingen 'Intervall'.

Hier sind alle (einfachen) Intervalle aufgelistet:



Wir bezeichnen sie mit r für rein, g für groß und k für klein und hängen die sog. Ordnungszahl an den Buchstaben. So ergibt sich:

- Prim = r1
- Sekunde = k2 / g2
- Terz = k3 / g3
- ...

Man geht bei einem Intervall immer vom Stammtone aus, d.h. dass Fis nicht gleich Ges ist!!! Somit ist Fis - A eine kleine Terz, Ges - A jedoch eine große Sekunde, beide klingen jedoch gleich!

Aber wie findet man am leichtesten heraus, um welchen Intervall es sich handelt?



Nehmen wir an, wir wollen den Intervall E - C bestimmen, so zählen wir die Tasten/Noten durch: 1. E, 2. F, 3. G, 4. A., 5. H, 6. C

Wir wissen jetzt, durch die Ordnungszahlen, dass dieser Intervall Sexte heißen muss. Nur haben wir jetzt in diesem Intervall zwei Halbtonstufen drin: E - F und H - C, einen Halbtonschritt hat die Sexte und ebenso die Septime immer, der zweite sagt uns dieses Mal jedoch, dass es sich hierbei um eine kleine Sexte handeln muss.